

Markt 9 + 9A Lottum



te koop

vraagprijs

€ 485.000 k.k.

Perceelopp.: 320 m²

Woonopp.: 235 m²

Inhoud: 1040 m³

Bouwjaar: 1974

Maas en Peel Makelaardij = thuiskomen

KENMERKEN

ALGEMEEN

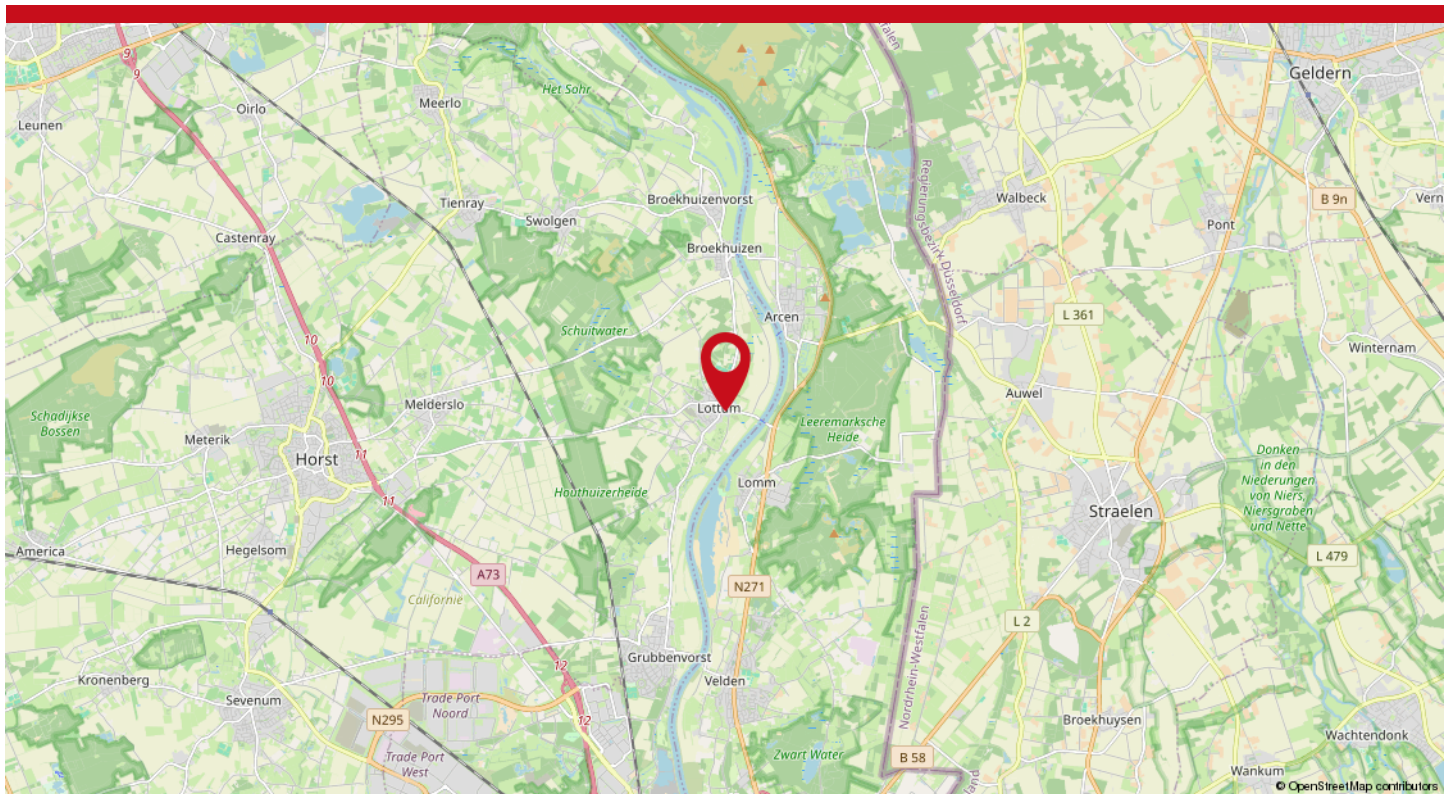
Adres:	Markt 9 + 9A, Lottum
Vraagprijs:	€ 485.000,- k.k.
Beschikbaar:	in overleg
Type:	geschakelde woning
Bouwjaar:	1974
Inhoud:	1040 m ³
Woonoppervlakte:	235 m ²
Perceeloppervlakte:	320 m ²
Aantal kamers:	10
Slaapkamers:	6
Type woning:	geschakelde woning
Locatie:	in centrum
Overige inpandige ruimte:	132 m ²
Gebouw geb. buiten ruimte:	44 m ²
Externe berg ruimte:	42 m ²

TUIN

Garage type(s):	geen garage
Tuin:	achtertuin
Tuin oriëntatie:	zuiden

UITRUSTING & INDELING

Energie label:	Nr 9: C Nr 9A: D
Centrale Verwarming:	c.v.-ketel 2x
Isolatie:	dakisolatie, muurisolatie, vloerisolatie, grotendeels dubbel glas



OMSCHRIJVING

Twee woningen met in totaal 6 slaapkamers gelegen op één perceel midden in het centrum van Lottum. Deze woningen zijn met elkaar verbonden middels een gezamenlijke doorgang en tuin maar zijn verder geheel uitgerust met eigen voorzieningen. De tuin van deze woningen is geheel omheind en gelegen op het zuiden.

Kijk voor de video van deze woningen op de site van de makelaar!

Markt 9:

Indeling:

Kelder:

De kelder is bereikbaar vanuit het portaal en biedt veel ruimte voor het houden van voorraad.

Begane grond:

Entree:

Bij de entree is een tegelvloer aanwezig en zijn de wanden afgewerkt met spachtelputz. In de entree en meerdere vertrekken is een karakteristiek balkenplafond aanwezig. Vanuit hier heeft u toegang tot de meterkast, woonkamer en 1e verdieping.

Woonkamer:

De ruime woonkamer met aan de voor- en achterzijde grote raampartijen is voorzien van een houtenvloer met daarin verwerkte convectoputten voor de verwarming. De wanden zijn deels van sierpleisterwerk of metselwerk. In deze fraaie ruimte is er een balkenplafond en karakteristieke open haard aanwezig. Vanuit de woonkamer heeft u een mooi uitzicht over het centrumplein van Lottum.

Keuken:

De keuken staat met behulp van schuifdeuren in verbinding met de woonkamer en is uitgerust met een houtenvloer. In de keuken zijn een koelkast (2022), oven, afzuigkap en een elektrisch fornuis aanwezig. Vanuit de keuken kijkt u uit over de tuin welke op het zuiden is gelegen.

Portaal:

Het portaal is voorzien van een tegelvloer, metselwerkwanden en een plafond van gipsplaten. Verder zijn in deze ruimte een schuifkast en wasbak met meubel aanwezig. Vanuit hier heeft u toegang tot de kelder, het toilet, keuken en de gezamenlijke doorgang.

Toilet:

Deze ruimte kent een tegelvloer, houten wanden en een plafond van gipsplaten. Hier is een toilet en fonteintje aanwezig.

Overkapping:

De overkapping met inbouwspots is in 2013 aangebouwd en is bereikbaar vanuit de woonkamer (dubbele deuren) en de gezamenlijke doorgang. Hier kunt u heerlijk genieten van de rust en de plantenborders in de tuin. De overkapping is voorzien van een betegeld terras.

1e Verdieping:

Overloop:

Vanuit de overloop heeft u toegang tot 3 slaapkamers, de badkamer, een opbergkast en de 2e verdieping. De overloop is uitgerust met een houtenvloer, metselwerkwanden en een balkonplafond.

OMSCHRIJVING

3 Slaapkamers:

Alle slaapkamers kennen een houtenvloer en een balkenplafond. De wanden zijn bekleed met behang of zijn voorzien van stucwerk. De 2 slaapkamers aan de achterzijde van de woning hebben toegang tot een gedeeld overdekt balkon.

Badkamer:

In de badruimte is een tegelvloer aanwezig en de wanden zijn deels betegeld met daarboven stucwerk. Het plafond is van hout. Hier zijn een wastafel, douchecabine, ligbad en toilet aanwezig.

2e Verdieping:

Zolder:

Deze is bereikbaar middels een vaste trap vanuit de overloop en hier is een houtenvloer of vloerbedekking aanwezig. Verder is hier de CV-ketel uit 2019 geïnstalleerd. Het dak is in 2022 geheel geïsoleerd.

Markt 9A:

Indeling:

Kelder:

De royale kelder biedt meerdere ruimten op spullen op te bergen.

Begane grond:

Entree:

De entree is voorzien van een tegelvloer, metselwerk wanden en een plafond van gipsplaten. Vanuit hier zijn de meterkast, woonkamer en 1e verdieping bereikbaar.

Woonkamer:

Deze woonkamer krijgt veel lichtinval door de grote ramen aan de voorzijde van woning. Hier is vloerbedekking en een balkenplafond aanwezig. Verder is ook de woonkamer uitgerust met een open haard.

Keuken:

De keuken met een vloer van vinyl is bereikbaar vanuit de woonkamer en bijkeuken en is gedeeltelijk betegeld en verder afgewerkt met stucwerk. De keuken en woonkamer staan in verbinding middels schuifdeuren.

Bijkeuken:

Vanuit de bijkeuken heeft u toegang tot de gezamenlijke doorgang, keuken, toilet en de kelder. Hier is een tegelvloer aanwezig en zijn aansluitingen voor de wasmachine gerealiseerd.

Toilet:

De toiletruimte is uitgerust met een toilet en fonteintje.

1e Verdieping:

Overloop:

Vanuit de overloop heeft u toegang tot 3 slaapkamers, de badkamer en de 2e verdieping. De overloop is uitgerust met een houtenvloer, metselwerk wanden en een balkonplafond.

3 Slaapkamers:

Alle slaapkamers krijgen voldoende lichtinval binnen door de grote raampartijen. De kamers zijn identiek ingericht met een vloer van hout, met behang bekleedde wanden en een balkenplafond. De 2 kamers aan de achterzijde van de woning hebben toegang tot een gezamenlijk overdekt balkon. De grote slaapkamer aan de voorzijde is tevens uitgerust met twee muurkasten.

Badkamer:

De badkamer is gedeeltelijk betegeld en verder afgewerkt met stucwerk wanden en een balkenplafond. Hier zijn een toilet, wastafel en ligbad aanwezig.

2e Verdieping:

Zolder:

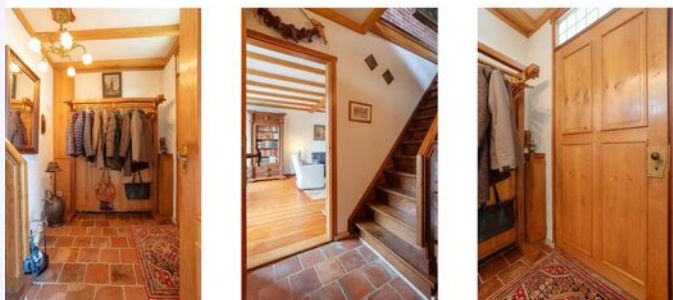
Ook deze zolder is middels een vaste trap vanaf de overloop bereikbaar en biedt genoeg ruimte voor het opbergen van uw spullen. Tevens is hier de CV-ketel uit 1996 geïnstalleerd. Het dak is in 2022 geheel geïsoleerd.

Bijzonderheden:

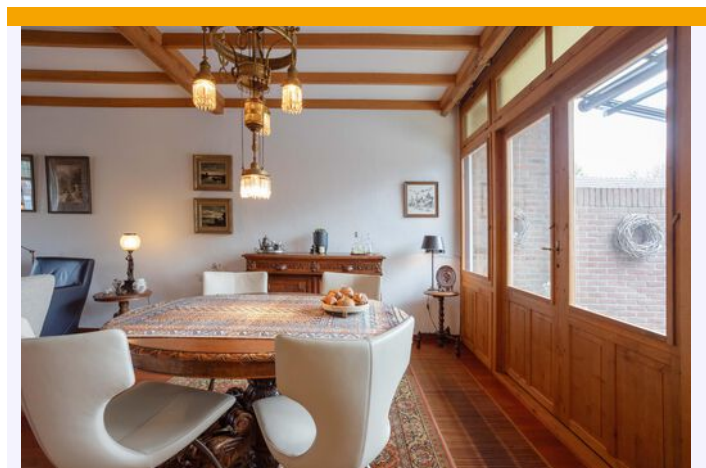
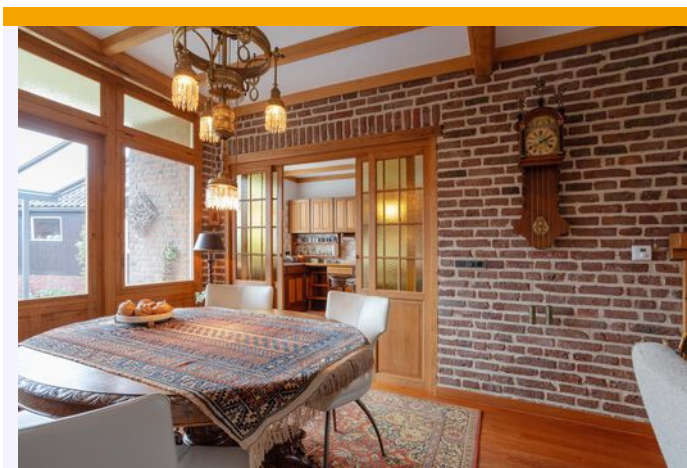
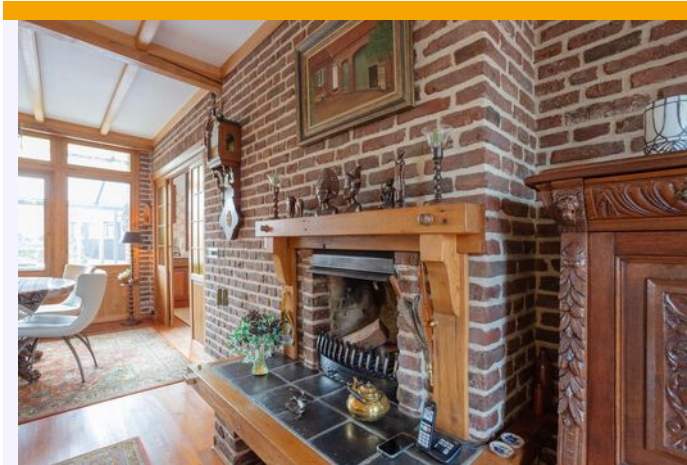
- Beide woningen zijn uitgerust met hardhoutenkozijnen met deels HR++ en deels enkel glas. De kozijnen van beide woonkamers zijn voorzien van HR++ glas. De overige raampartijen hebben voorzetramen.
- De gezamenlijke doorgang is toegankelijk middels een dubbele deur, zodat deze ook toegankelijk is met een auto.
- De tuin is deels beklinterd, geheel omheind, gelegen op het zuiden en verder aangeplant met diverse platenborders.
- In de tuin is een ruime schuur van circa 42 m² gelegen. Deze is uitgerust met een betonvloer, smeerput, krachtstroom.
- Het dakbeschot van beide woningen is vermoedelijk van asbesthoudend materiaal.
- Deze woningen zijn gelegen in het centrum van Lottum en op loopafstand van de Maas. Lottum is het rozendorp van de gemeente Horst aan de Maas en telt circa 2000 inwoners. Aan voorzieningen heeft Lottum een basisschool, kinderopvang, een bakker, een bloemist, een gemeenschapshuis en verschillende (sport-) verenigingen en horecagelegenheden. Voor de ruimere voorzieningen is Lottum aangewezen op het op circa 8 kilometer afstand gelegen dorp Horst. Horst is een dorp van circa 12.800 inwoners en heeft een ruim aanbod aan winkels. Verder biedt Horst voortgezet- en speciaal onderwijs, een overdekt zwembad, cultureel centrum, bibliotheek en diverse uitgaansgelegenheden.
- De uitvalswegen A73 en A67 zijn vanuit Horst direct bereikbaar.

Kortom, een heerlijke plek om te wonen en te leven!

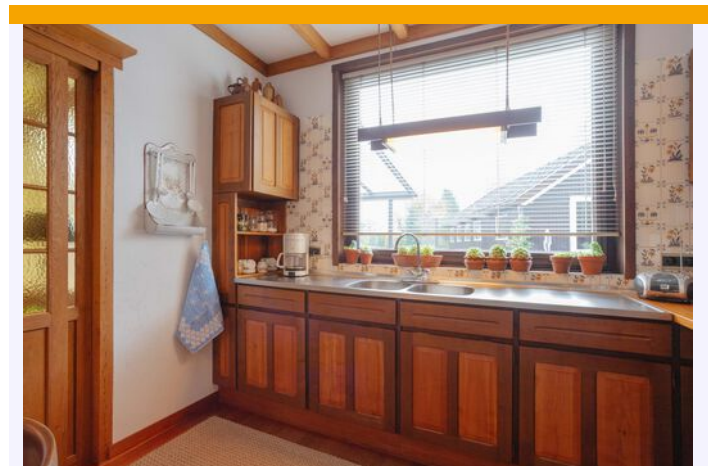
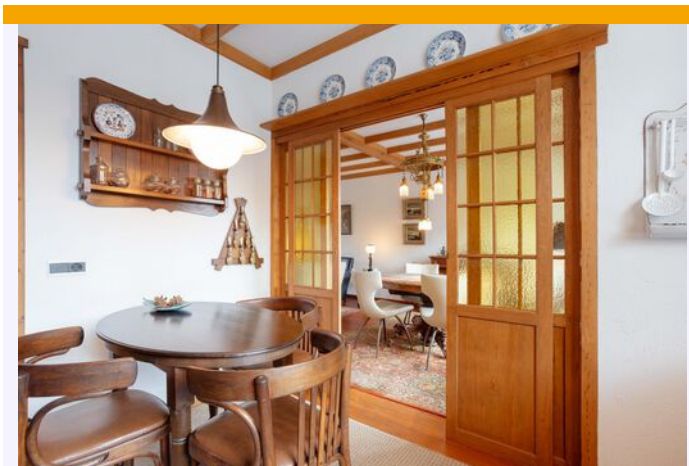
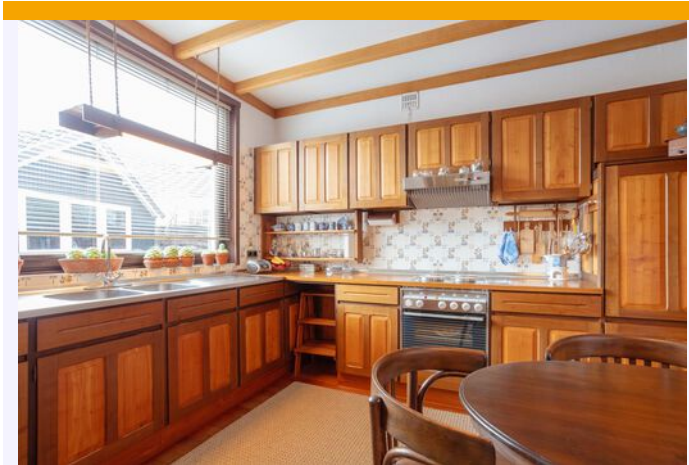
FOTO'S



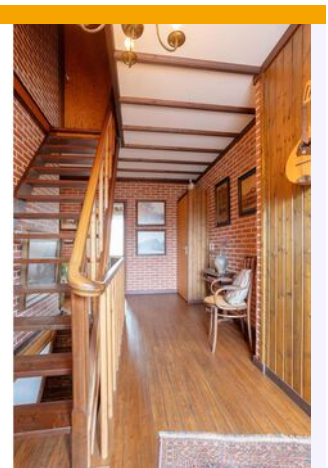
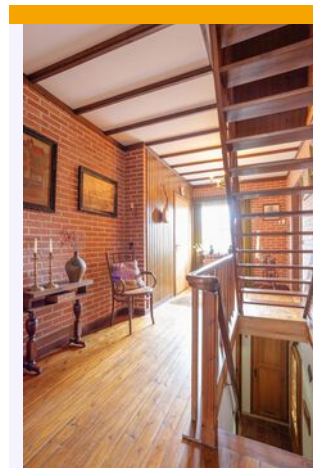
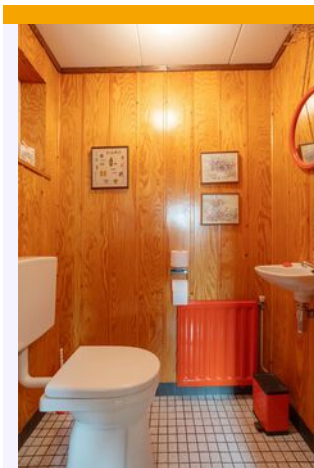
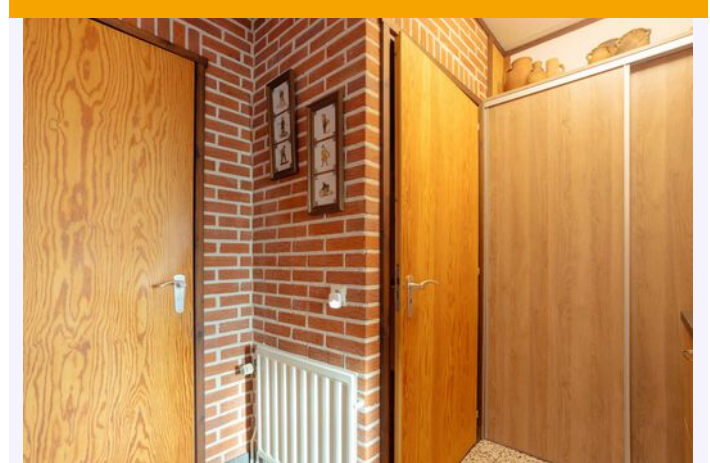
FOTO'S



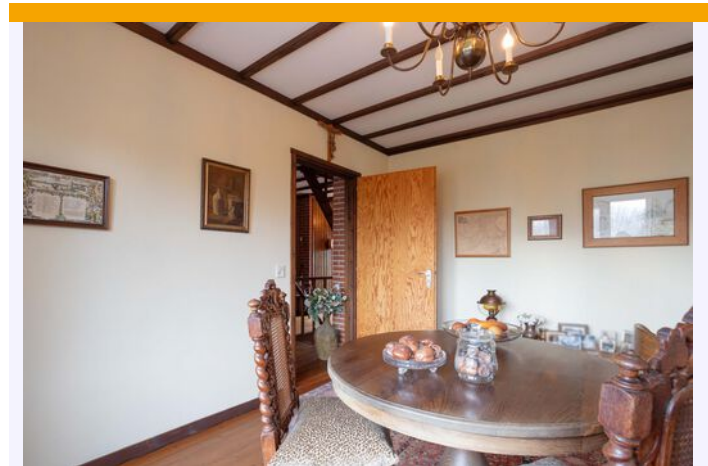
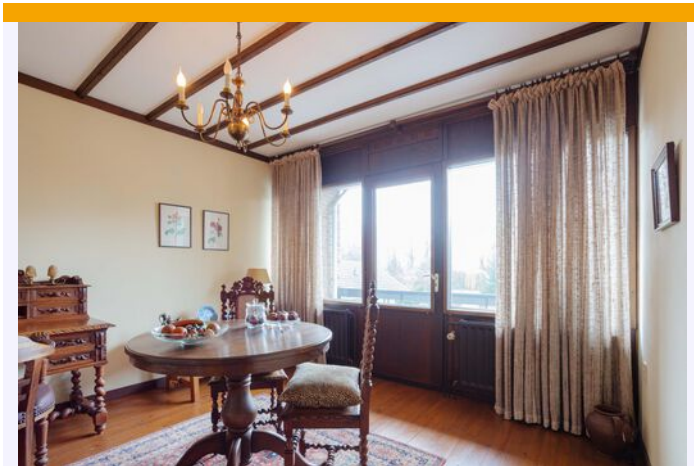
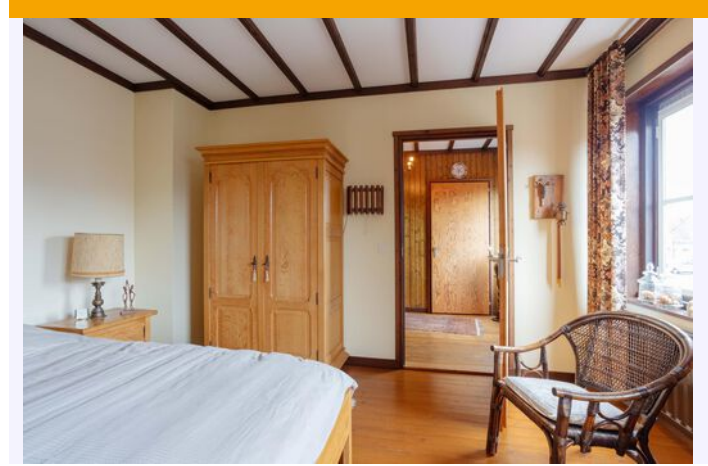
FOTO'S



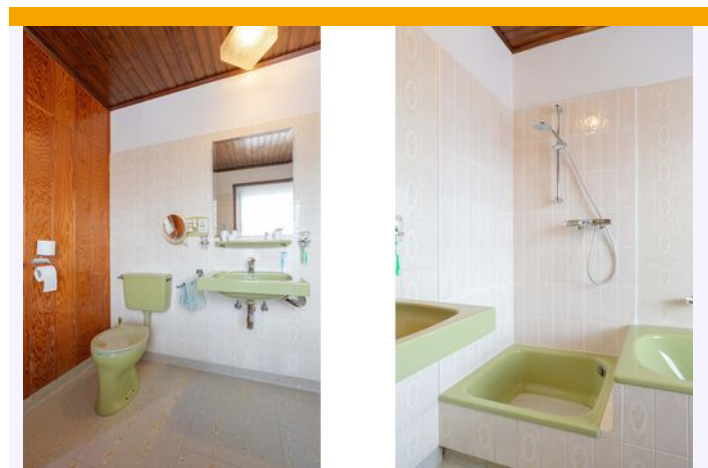
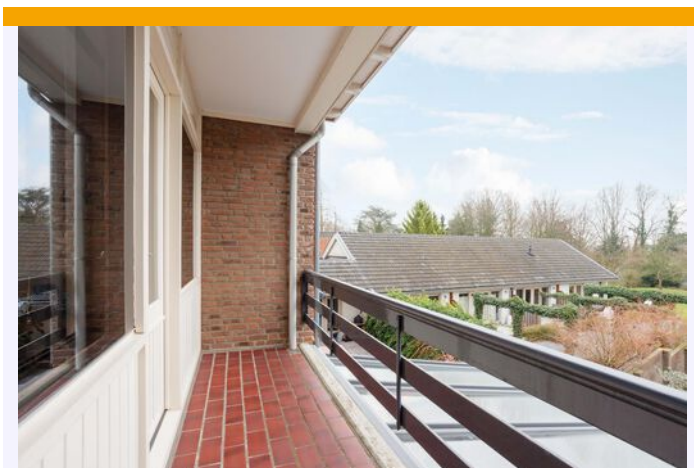
FOTO'S



FOTO'S



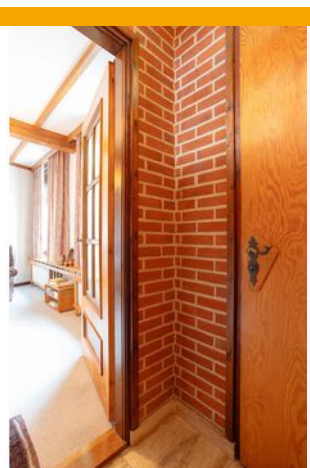
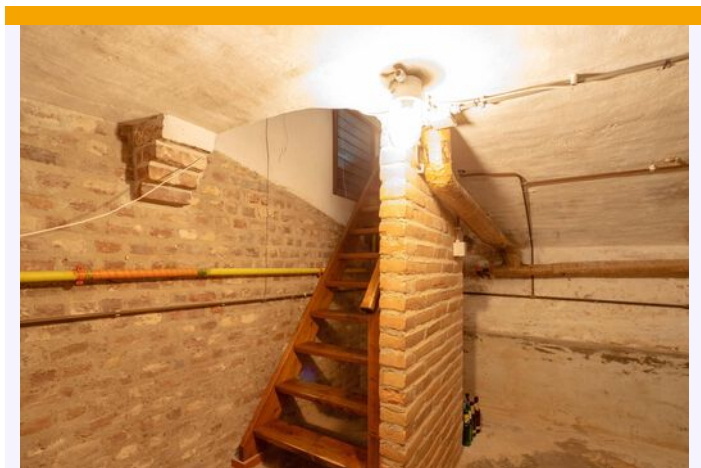
FOTO'S



FOTO'S



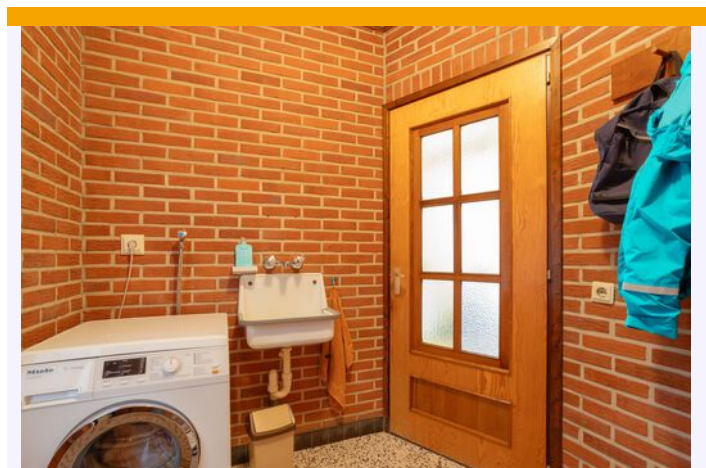
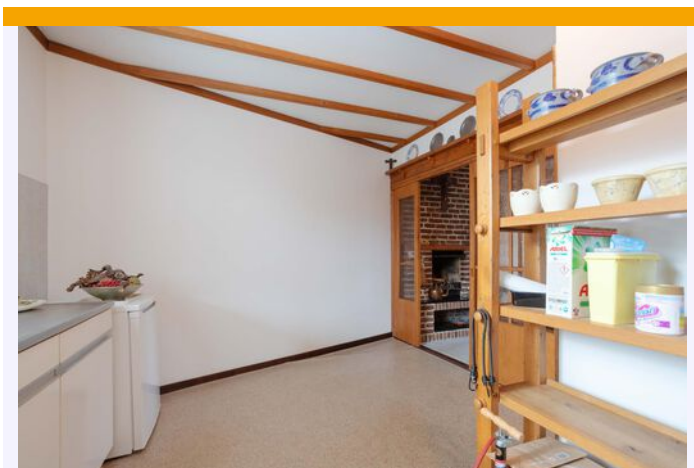
FOTO'S



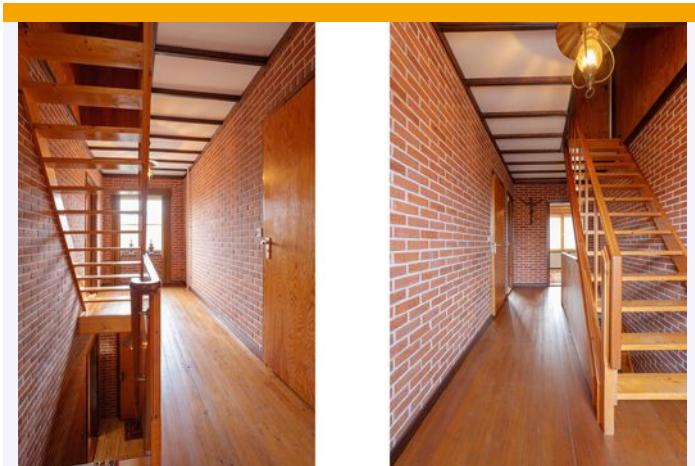
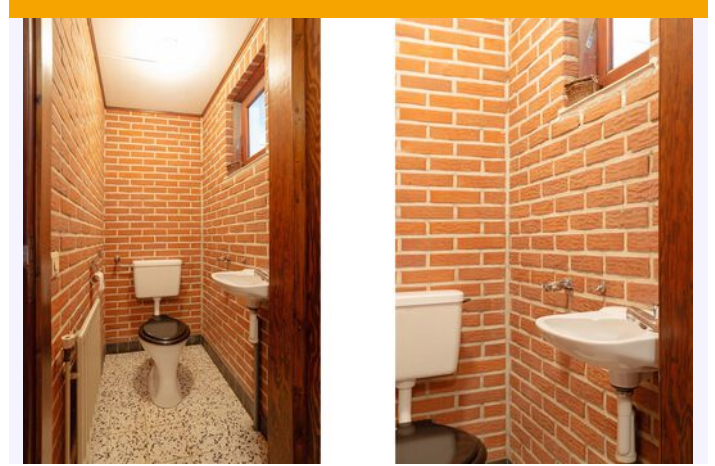
FOTO'S



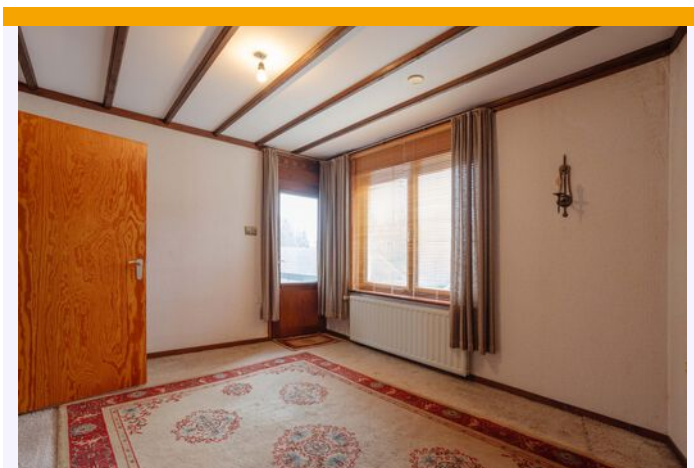
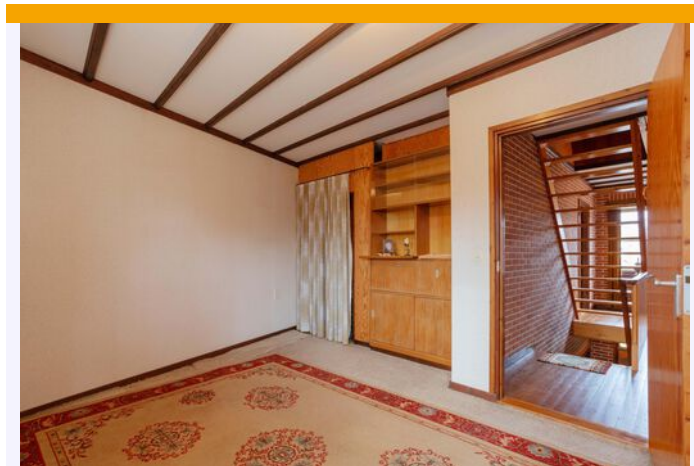
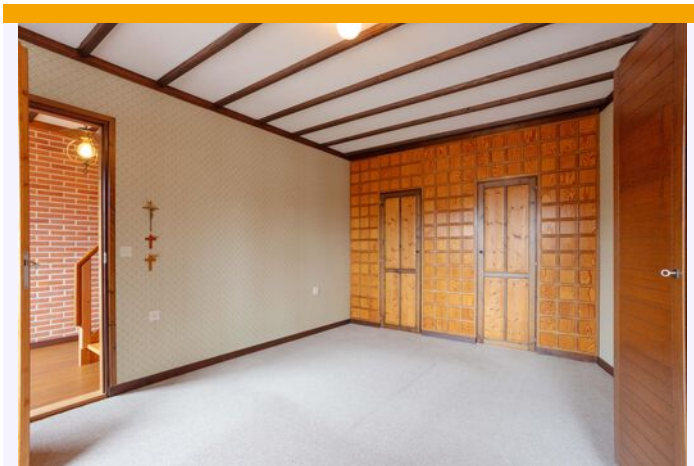
FOTO'S



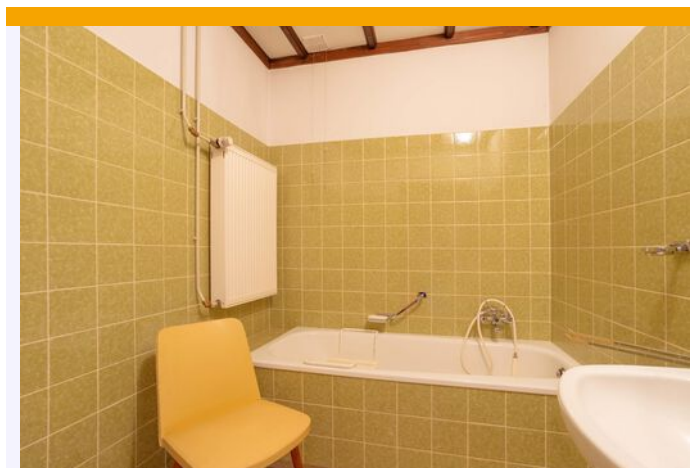
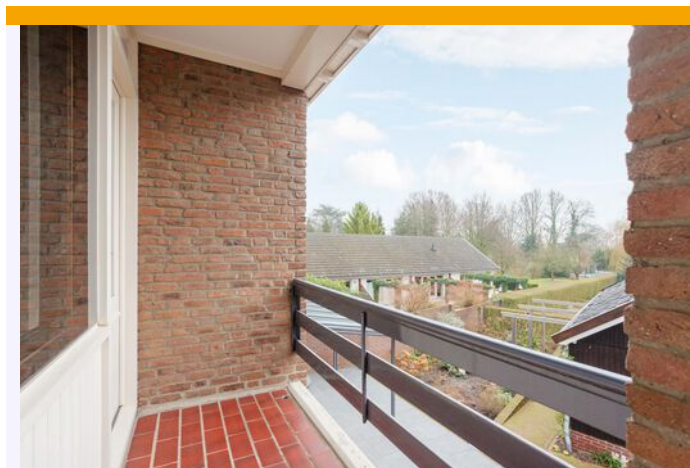
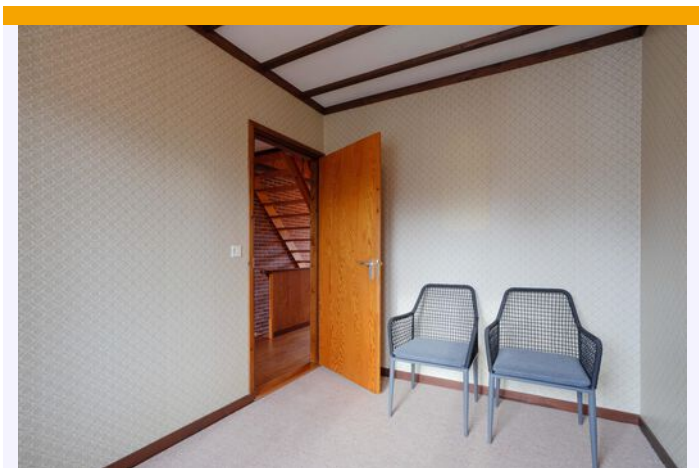
FOTO'S



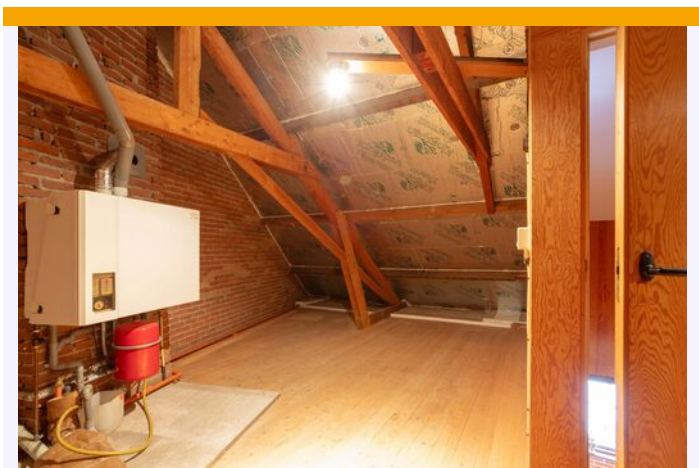
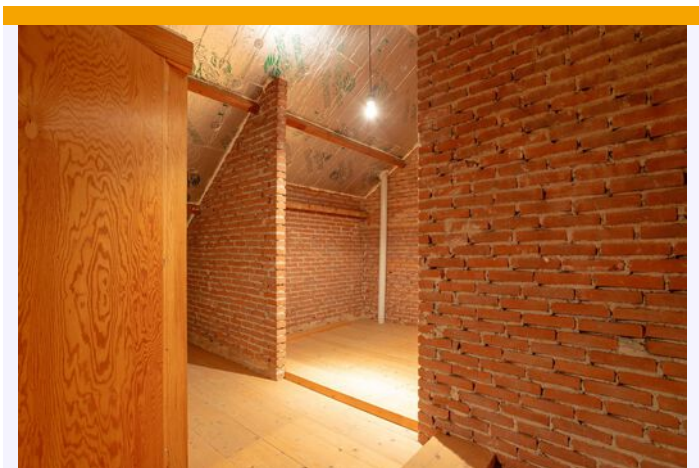
FOTO'S



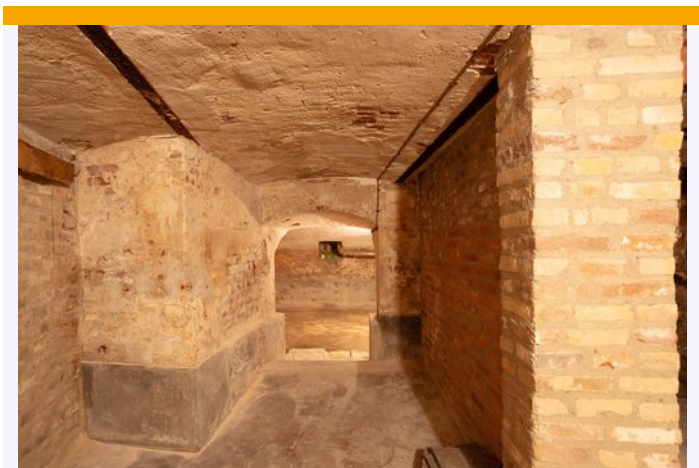
FOTO'S



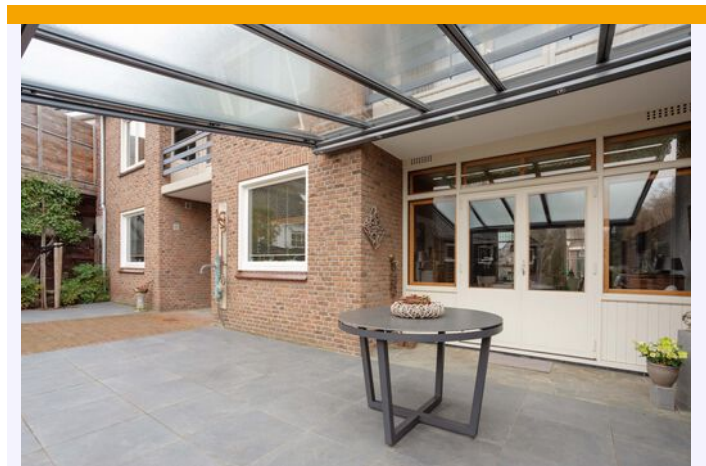
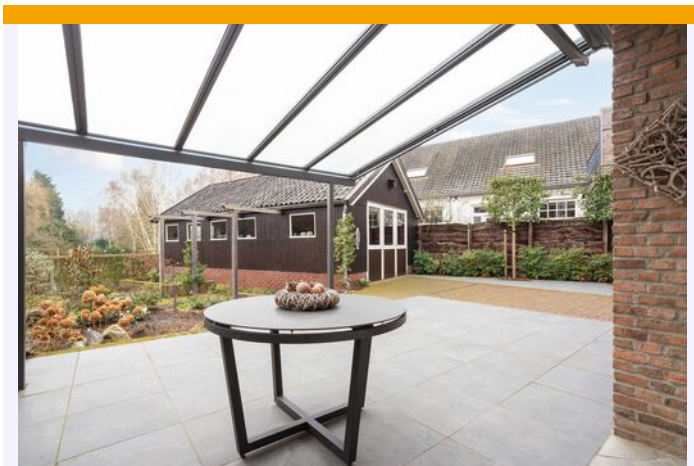
FOTO'S



FOTO'S



FOTO'S



FOTO'S



FOTO'S



BEGANE GROND



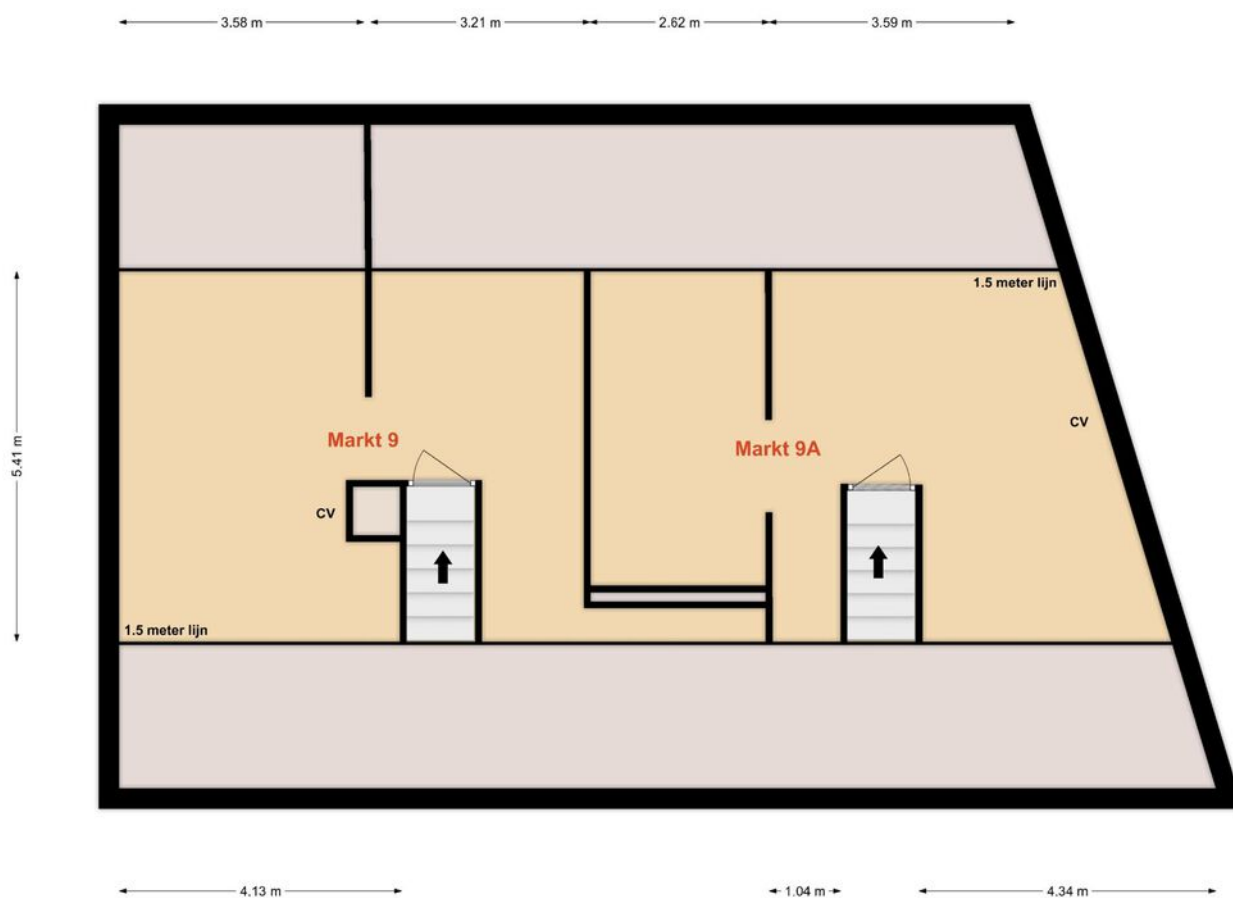
Begane grond

EERSTE VERDIEPING



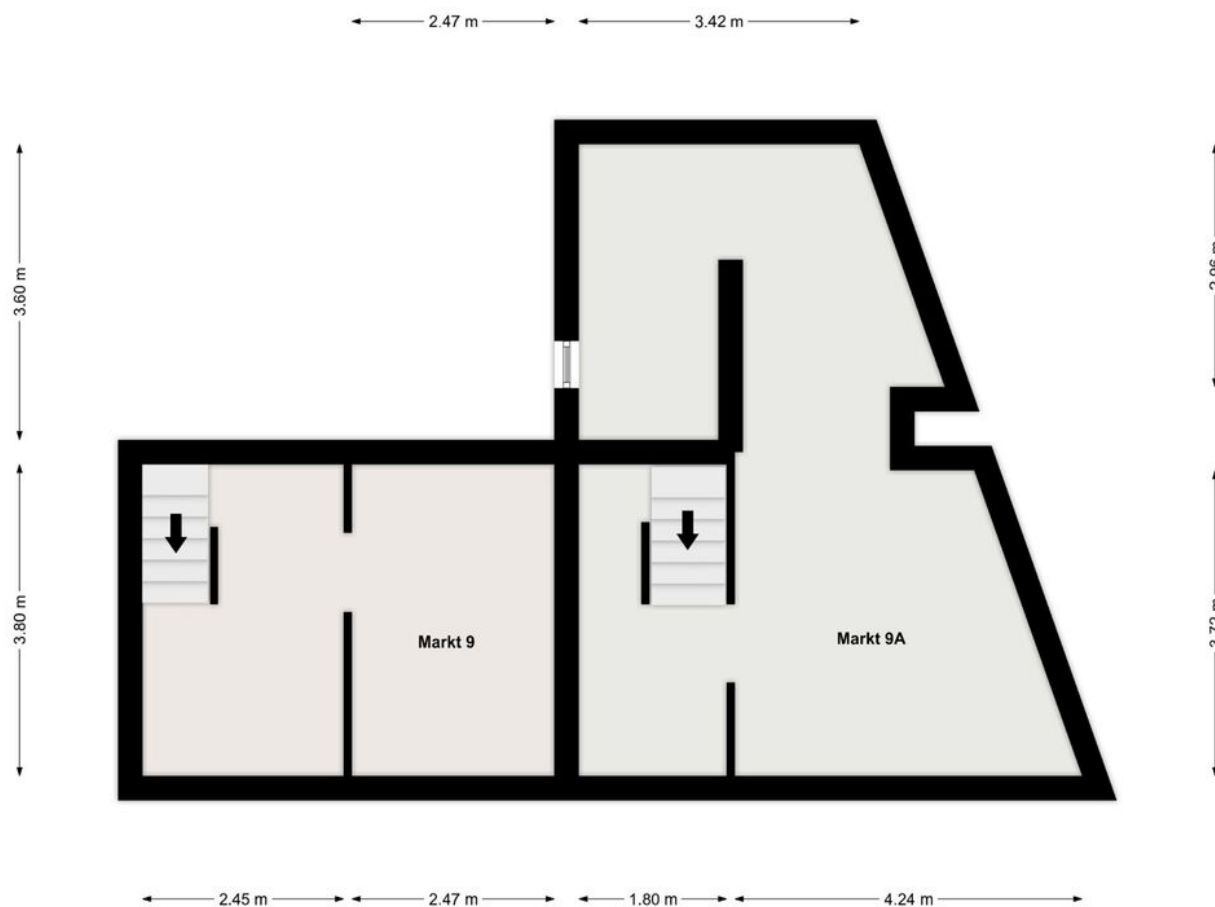
1e Verdieping

TWEEDE VERDIEPING



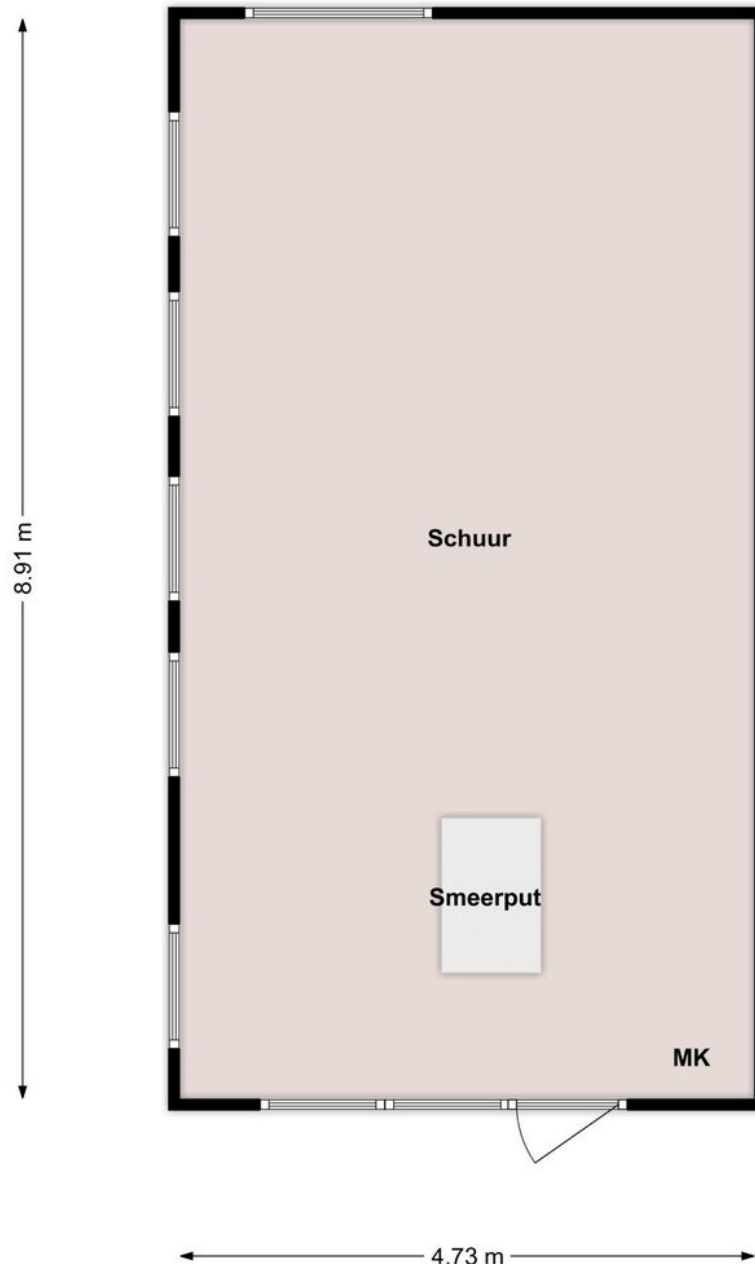
2e Verdieping

KELDER



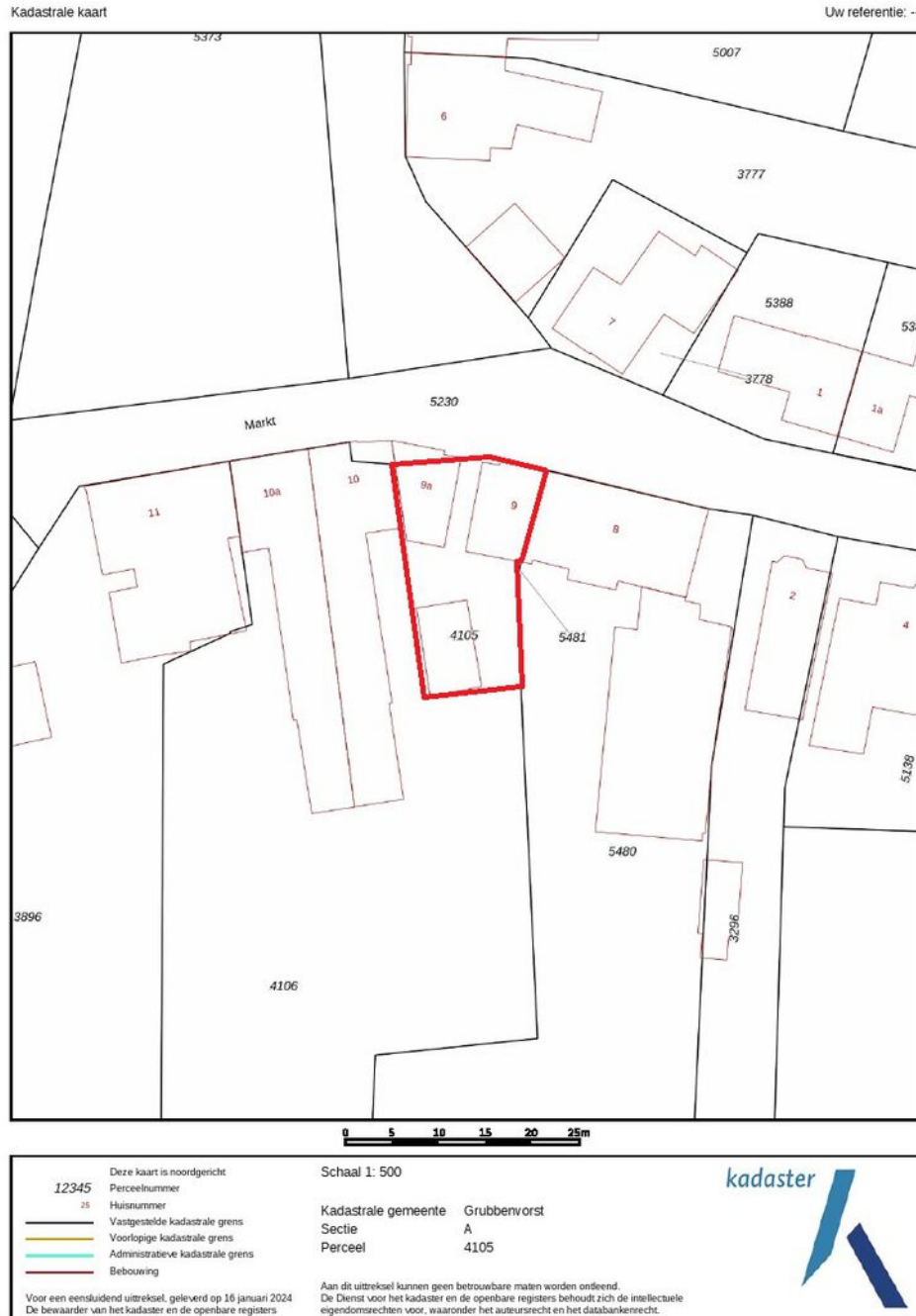
Kelder

SCHUUR



Schuur

KADASTRALE KAART



LIJST VAN ZAKEN

	Blijft achter	Gaat mee	Ter overname
Woning - Interieur			
(Voorzet) openhaard met toebehoren	X		
Verlichting, te weten			
- inbouwspots/dimmers	X		
- opbouwspots/armaturen/lampen/dimmers	X		
- kamer en keuken	X		
(Losse)kasten, legplanken, te weten			
- kast op de overloop van nummer 9	X		
Raamdecoratie/zonwering binnen, te weten			
- gordijnrails	X		
- gordijnen		X	
- overgordijnen	X		
- vitrages	X		
- rolgordijnen	X		
- lamellen	X		
- jaloezieën	X		
- (losse) horren/rolhorren	X		
Vloerdecoratie, te weten			
- parketvloer	X		
Woning - Keuken			
Keukenblok (met bovenkasten)	X		
Keuken (inbouw)apparatuur, te weten			
- (gas)fornuis	X		
- afzuigkap	X		
- oven	X		
- koelkast	X		
- vriezer	X		
Woning - Sanitair/sauna			
Toilet met de volgende toebehoren			

LIJST VAN ZAKEN

	Blijft achter	Gaat mee	Ter overname
- toilet	X		
- toiletrolhouder	X		
- fontein	X		
Badkamer met de volgende toebehoren			
- ligbad	X		
- douche (cabine/scherm)	X		
- wastafel	X		
- toilet	X		
- toiletrolhouder	X		
Woning - Exterieur/installaties/veiligheid/energiebesparing			
Brievenbus	X		
(Voordeur)bel	X		
(Klok)thermostaat	X		
Zonwering buiten	X		
Telefoonaansluiting/internetaansluiting	X		
overkapping	X		
Warmwatervoorziening, te weten			
- CV-installatie	X		
Isolatievoorzieningen (voorzetramen/radiatorfolie etc.), te weten			
- voorzetramen	X		
Tuin - Inrichting			
Tuinaanleg/bestrating	X		
Beplanting	X		
Tuin - Verlichting/installaties			
Buitenverlichting	X		
Tuin - Bebouwing			
Kasten/werkbank in tuinhuis/berging	X		

LIJST VAN ZAKEN

Blijft achter

Gaat mee

Ter overname

Tuin - Overig

Overige tuin, te weten

- (sier)hek

X



Maas en Peel Makelaardij en Taxaties

Genenberg 12, 5872 AL Broekhuizen

Tel.: 077-3985757 www.maasenpeel.nl

WIE ZIJN WIJ?

Maas en Peel Makelaardij en Taxaties is een gerenommeerd, onafhankelijk makelaarskantoor dat al ruim 25 jaar actief is in de regio.

Ons kantoor is gevestigd in Broekhuizen in de gemeente Horst aan de Maas.

Maas en Peel Makelaardij en Taxaties is lid van VastgoedPro, wij staan voor deskundigheid en onafhankelijkheid.

De kernactiviteiten zijn:

- verkoop van woningen, appartementen en gronden.
- verhuur van woningen en appartementen.
- taxaties t.b.v. het verkrijgen van een hypotheek, boedelscheidingen, nalatenschappen.
- aankoopbegeleiding van onroerend goed.

Wij helpen u graag verder.

Neem gerust vrijblijvend contact op met ons kantoor.

MAAS EN PEEL MAKELAARDIJ EN TAXATIES

Genenberg 12

5872 AL Broekhuizen

Tel: 077-3985757

www.maasenpeel.nl

e-mail: info@maasenpeel.nl

DISCLAIMER

Deze documentatie is met veel zorg samengesteld. Aan enige onjuistheden en/of onvolkomenheden kunnen echter geen rechten worden ontleend.

Deze informatie is geheel vrijblijvend en is een uitnodiging om in onderhandeling te treden.

Bel voor meer informatie met de VastgoedPRO-makelaar. Hij/zij is u graag van dienst en informeert u nader.

erkend lid van

vastgoedpro 

www.maasenpeel.nl

MAAS en PEEL Makelaardij en Taxatie
is onderdeel van Richard Deenen BV